

		<b>1</b>	
DE	<b>Sicherheitshinweise in Stabmixer-Anleitung beachten!</b>		Vor der ersten Verwendung
EN	<b>Observe safety information in handblender manual!</b>		Before first use
FR	<b>Respecter les consignes de sécurité figurant dans le mode d'emploi du mixeur plongeant !</b>		Avant la première utilisation
ES	<b>¡Observar las instrucciones de seguridad en el manual de la batidora de mano!</b>		Antes del primer uso
IT	<b>Osservare le avvertenze di sicurezza riportate nelle istruzioni del frullatore a immersione!</b>		Prima del primo utilizzo
NL	<b>Neem de de veiligheidsrichtlijnen in de handleiding van de staadmixer in acht!</b>		Voor het eerste gebruik
PT	<b>Observe as instruções de segurança no manual da varinha mágica!</b>		Antes da primeira utilização
TR	<b>Blender kullanım kılavuzundaki güvenlik talimatlarına dikkat edin!</b>		İlk kullanımdan önce
DA	<b>Overhold sikkerhedsanvisningerne i stavmixer-vejledningen!</b>		Inden den første anvendelse
SV	<b>Följ säkerhetsinstruktionerna i stavmixerns bruksanvisning!</b>		Före första användningen
NO	<b>Følg sikkerhetsinformasjonen i stavmikserens veiledning!</b>		Før førstegangs bruk
RO	<b>Respectați prevederile de siguranță din instrucțiunile mixerului vertical!</b>		Înainte de prima utilizare
PL	<b>Należy postępować zgodnie z zasadami bezpieczeństwa wskazanymi w instrukcji blendera ręcznego!</b>		Przed pierwszym użyciem
CS	<b>Respektujte bezpečnostní pokyny uvedené v návodu k tyčovému mixéru!</b>		Před prvním použitím
SK	<b>Zohľadnite bezpečnostné pokyny v návode pre tyčový mixér!</b>		Pred prvým použitím
HR	<b>Slijedite sigurnosne upute u uputama za štapni mikser!</b>		Prije prve uporabe
SL	<b>Upoštevajte varnostne napotke v navodilih za uporabo paličnega mešalnika!</b>		Pred prvo uporabo
HU	<b>Tartsa be a botmixer használati utasításában szereplő biztonsági előírásokat!</b>		Első használat előtt
ET	<b>Järgige saumikseri juhendits toodud ohutusjuhiseid!</b>		Enne esimest kasutamist
LV	<b>Ievērot drošības norādījumus blendera lietošanas instrukcijā!</b>		Pirms pirmās lietošanas reizes
LT	<b>Atkreipkite dėmesį į saugos nuorodas, pateiktas štrypinio maišytuvo instrukcijoje!</b>		Prieš pirmą kartą naudojant
FI	<b>Huomio! Sauvasekoittimen turvallisuusohjeet!</b>		Ennen ensimmäistä käyttökertaa
EL	<b>Προσέξτε τις υποδείξεις ασφαλείας στις οδηγίες του ραβδόμπλέντερ!</b>		Πριν από την πρώτη χρήση
RU	<b>Соблюдайте указания по технике безопасности в инструкции к погружному блендеру!</b>		Перед первым использованием
BG	<b>Спазвайте инструкциите за безопасност в ръководството за употреба на пасатора!</b>		Преди първата употреба
SR	<b>Поштовати sigurnosne napomene iz uputstva štapnog miksera!</b>		Пре прве употребе
UK	<b>Дотримуйтеся вказівок з техніки безпеки в інструкції до занурювального блендера!</b>		Перед першим використанням
UZ	<b>Qo'l blenderi qo'llanmasidagi xavfsizlik ko'rsatmalariga amal qiling!</b>		Ilk foydalanishdan oldin
KA	<b>ყურადღება მიიქცეით სვეტური შემრევის ინსტრუქციას!</b>		პირველ გამოყენებამდე
HY	<b>Քետևել ձեռքի կոտորակի և լիեցույցում նշված անվտանգության ցուցումներին!</b>		Առաջին օգտագործումից առաջ
JA	<b>ハンドブレンダーの安全説明に従ってください!</b>		初めて使用する前に
AR	<b>احرص على مراعاة إرشادات السلامة في دليل محضرة الطعام!</b>		قبل الاستخدام لأول مرة

<b>2</b>	Zubehör montieren Assemble accessories Monter l'accessoire Montaje de accesorios Montaggio degli accessori Toebehoren monteren Montar os acessórios Aksesuarın montajı Montage af tilbehør Montera tillbehör Montere tilbehør Montare accesorii Montaż akcesoriów Montáž príslušenství Montáž tyčového mixéra Montáž příslušenstva Montaža pribora Montaža dodatne opreme Tartozék felszerelése Távikute monteirimine Piederumu montāža Priedų montavimas Tarvikkeiden asentaminen Τοποθέτηση αξεσουάρ Установка принадлежностей Монтирайте принадлежностите Монтаж прибора Встановлення приладдя Aksesuarlarni yig'ish აქსესუარების მონტაჟი Հարակից մասերի տեղադրումը Հեռքի կոտորակի տեղադրումը 附属品の取付 تركيب الملحقات	<b>3</b>	Stabmixer montieren Assemble blender Monter le mixeur plongeant Montaje de la batidora de mano Montaggio del frullatore a immersione Stafmixer monteren Montar a varinha mágica Blenderin montajı Montage af stavmixer Montera stavmixer Montere stavmikser Montare mixer vertical Montaż blendera ręcznego Montáž tyčového mixéru Montáž příslušenstva mixéra Montaža štapnog miksera Montaža paličnega mešalnika Botmixer felszerelése Saumikseri monteirimine Blendera salikšana Štrypinio maišytuvo montavimas Sauvasekoittimen kokoaminen Συναρμολόγηση ραβδόμπλέντερ Сборка погружного блендера Монтирайте пасатора Монтаж шtapног миксера Складання занурювального блендера Qo'l blenderini yig'ish სვეტური შემრევის მონტაჟი Ձեռքի կոտորակի տեղադրումը Оգտագործումը 使用	<b>4</b>	Verwendung Operation Utilisation Uso Impiego Gebruik Utilização Kullanım Anvendelse Användning Bruk Utilizare Użycie Použití Použitie Uporaba Uporaba Használat Kasutamine Lietošana Naudojimas Καυτό Χρήση Использование Употреба Корышћене Використання Foydalanish გამოყენება Оգտագործումը 使用	<b>5</b>	Demontage Disassembly Démontage Desmontaje Smontaggio Demontage Desmontagem Sökme Demontage Demontering Demontering Demontare Demontáž Demontáž Demontaža Demontaža Szétszerelés Puhastamine Izjaušana Išmontavimas Purkaminen Αποσυαρμολόγηση Разборка Демонтаж Демонтажа Розбирання Qismlarga ajratish დეგმონტაჟი Ապատեղադրումը Ужтыв	<b>6</b>	Reinigung Cleaning Nettoyage Limpieza Pulizia Reinigung Limpeza Temizlik Rengøring Rengöring Rengöring Curățare Czyszczenie Čištění Čistenie Demontaža Čišćenje Tisztítás Puhastamine Tiršana Valymas Puhdistus Καθαρισμός Очистка Почистване Чишћење Очищення Tozalik წმენდა Մաքրումը التنظيف
----------	---	----------	--	----------	--	----------	--	----------	--

**1** A. B. C.

**2** A. B. C. D.

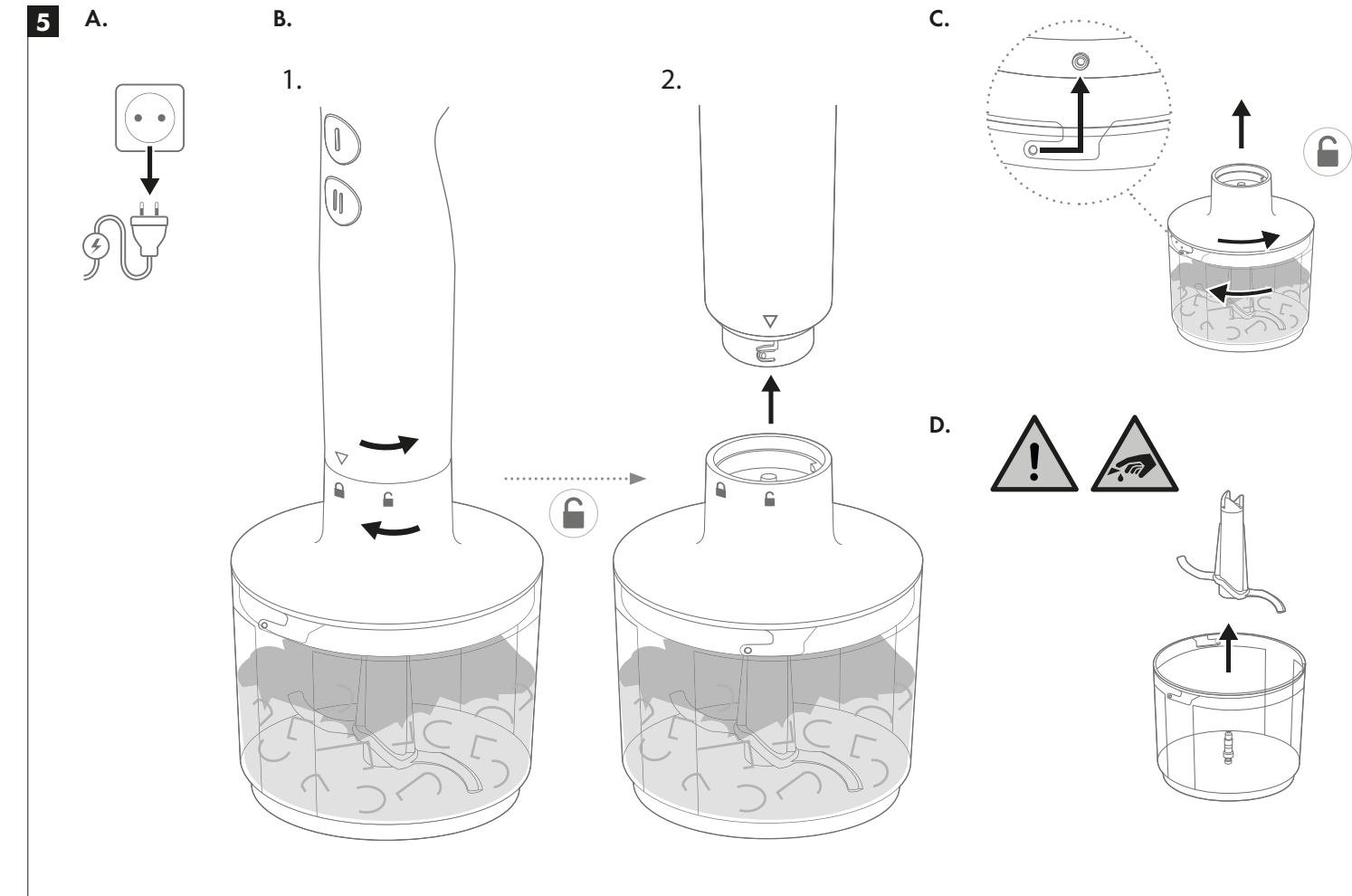
**3** 1. 2.

**4** A. B.

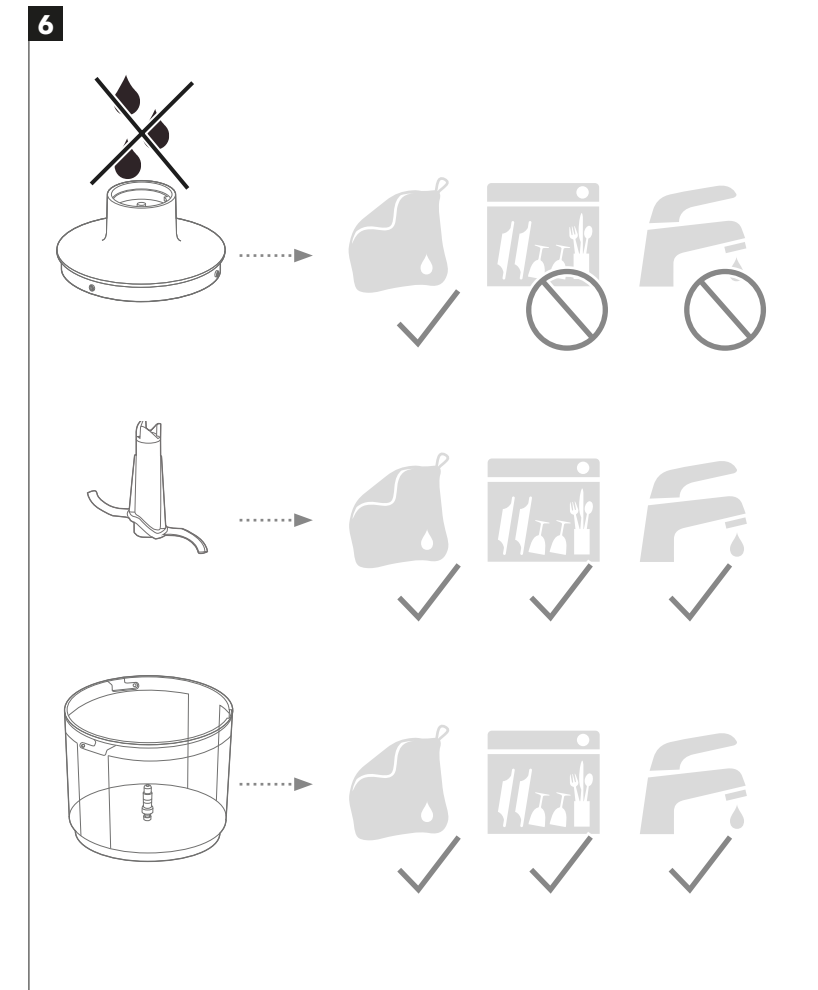


ZWILLING J.A. Henckels AG  
Gruenewalder Strasse 14-22 · 42657 Solingen  
Germany · www.zwilling.com

8003755\_11.0\_24.01 © 2024 ZWILLING J.A. Henckels AG



www.zwilling.com

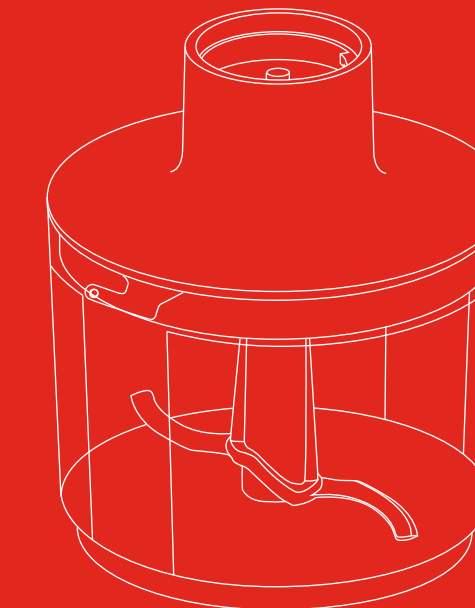


7

FURTHER INSTRUCTIONS



www.zwilling.com



Kurzanleitung | Quick manual | Guide de démarrage rapide | Instrucciones breves | Istruzioni brevi | Beknopte handleiding | Guia rápido | Hızlı Kurulum Rehberi | Kortveiledning | Snabbguide | Kort veiledning | Scurte instrucțiuni de utilizare | Skrócona instrukcja obsługi | Κράτικύ návod | Krátký návod | Kratke upute za uporabu | Kratka navodila | Gyors útmutató | Lühijuhend | Isõ instrukcija | Trupna instrukcija | Pikaopas | Σύντομες οδηγίες | Краткая инструкция | Кратко ръководство | Кратко упутство | Коротка інструкція | Qisqa qo'llanma | მოკლე ინსტრუქცია | Қысқа нұсқаулық | クイックガイド | ریسقۇلما مەدخستىسالا لىلد |

ZWILLING ENFINIGY® CHOPPER