

ZWILLING

Manual de instruções

ZWILLING ENFINIGY® CITRUS JUICER

53109-0



Segurança

Leia estas instruções de operação na íntegra e com atenção antes de utilizar o espremedor de cítricos. Guarde estas instruções de operação num local seguro. Se entregar o espremedor de cítricos a terceiros, certifique-se de que inclui as instruções de operação.

A não observância destas instruções de operação pode causar ferimentos graves a

peças ou danos ao dispositivo. A Zwilling não se responsabiliza pelos danos causados pela não observância destas instruções de operação.

As informações importantes para a sua segurança estão marcadas especificamente. Certifique-se de que observa estas informações para evitar acidentes e danos no dispositivo.

Informações de segurança

O espremedor de cítricos ZWILLING (“dispositivo” a seguir) é utilizado exclusivamente para espremer cítricos, como limões e laranjas.

Qualquer outro uso é considerado não intencional e pode resultar em ferimentos pessoais e danos materiais. O dispositivo destina-se ao uso doméstico. Não se destina ao uso comercial.

Leia estas instruções de operação completamente e com cuidado antes de usar o dispositivo. Guarde o manual de operação em local seguro. Se você entregar o dispositivo a terceiros, certifique-se de entregar também as instruções de operação.

A ZWILLING não se responsabiliza por danos causados pela não observância destas instruções de operação.

Este dispositivo pode ser usado por crianças com idade igual ou superior a 8 anos, desde que sejam supervisionadas ou instruídas sobre o uso do dispositivo e compreender os perigos envolvidos.

As crianças não devem limpar ou realizar a manutenção do usuário,

a menos que tenham 8 anos de idade ou mais e sejam supervisionadas. Mantenha o dispositivo e o seu cabo de ligação fora do alcance de crianças com menos de 8 anos de idade.

Os dispositivos podem ser utilizados por pessoas com capacidades físicas, sensoriais ou mentais reduzidas ou com falta de experiência e/ou conhecimento, desde que sejam cuidadosamente supervisionadas, tenham sido previamente instruídas sobre a utilização segura do dispositivo e compreendam os perigos resultantes.

As crianças não devem brincar com o aparelho. Mantenha o dispositivo em um local inacessível para crianças.

Mantenha as crianças afastadas do material de embalagem. Risco de asfixia! A falta de higiene representa um perigo para a saúde:



Não deixe resíduos de sumo na bandeja se não estiver em uso.

Limpe cuidadosamente todos os acessórios antes da primeira utilização e sempre imediatamente após a utilização.

Se o dispositivo estiver com defeito, ele deverá ser reparado. O dispositivo não contém peças que você mesmo possa reparar.

Sempre verifique se o dispositivo está danificado antes de usá-lo. Se você descobrir danos de transporte, entre em contato imediatamente com o revendedor onde comprou o dispositivo. Nunca utilize o aparelho se o cabo de alimentação ou o próprio aparelho estiverem danificados.

Se o cabo de alimentação do aparelho estiver danificado, deverá ser substituído pelo fabricante, pelo Serviço de Atendimento ao Cliente do fabricante ou por uma pessoa com qualificações semelhantes para excluir qualquer perigo.

Nunca manuseie outros objetos no filtro durante o uso. Para evitar ferimentos, certifique-se de manter o cabelo, as mãos e as roupas longe do cone giratório do espremedor.

Não use o dispositivo ao ar livre ou em ambientes com alto nível de umidade (por exemplo, banheiros).

Conecte o dispositivo apenas a uma tomada de alimentação corretamente instalada e aterrada, cuja tensão corresponda à especificada na placa de identificação.

Certifique-se de que o cabo de alimentação não esteja dobrado ou preso.

Certifique-se de que o cabo de alimentação não fique pendurado na borda da mesa ou superfície de trabalho e não possa ser puxado para baixo.

Nunca enrole o cabo de alimentação ao redor do dispositivo. Há um enrolador de cabo na base da unidade de acionamento. Sempre puxe pela tomada e nunca pelo cabo de alimentação quando desconectando o plugue principal da tomada elétrica.

Nunca toque na ficha com as mãos molhadas.

Nunca mergulhe a unidade motriz em água ou outros líquidos e não limpe a unidade motriz sob água corrente.

Mesmo que o motor não esteja funcionando, ainda há tensão ativa no dispositivo enquanto o plugue principal estiver conectado à tomada. Desligue sempre a ficha da tomada imediatamente após a utilização e em caso de perigo ou defeito. Por este motivo, mantenha sempre a tomada facilmente acessível.

Desligue sempre o aparelho da alimentação se o deixar sem vigilância e antes de montar, desmontar ou limpar.

Desligue o aparelho e desconecte da alimentação antes de trocar acessórios ou aproximar-se de peças que se movam durante o uso.

Nunca desaparafuse o aparelho e não faça quaisquer modificações técnicas.

Não coloque o dispositivo sobre uma superfície quente ou próximo de fontes fortes de calor.

Coloque sempre o aparelho sobre uma superfície plana e antiderrapante.

Se o superaquecimento causar um desligamento automático

desligar, retire a ficha da tomada.

Não utilize utensílios de limpeza duros, como palha de aço ou agentes de limpeza afiados ou corrosivos, para limpar o dispositivo.

Mantenha o aparelho num local fresco e seco, fora do alcance das crianças.

Explicação dos símbolos



Perigo de vida devido a choque elétrico



Perigo de danos materiais e danos ao dispositivo

Dados técnicos

Fonte de energia	220 - 240 V~, 50-60 Hz
Consumo/saída de energia	72 - 85 W
Classe de proteção	II
Comprimento do cabo de conexão	0.8 - 0.85 m
Dimensões (C x L x A)	173.9 x 208.9 x 290.1 mm
Peso	2.8 kg



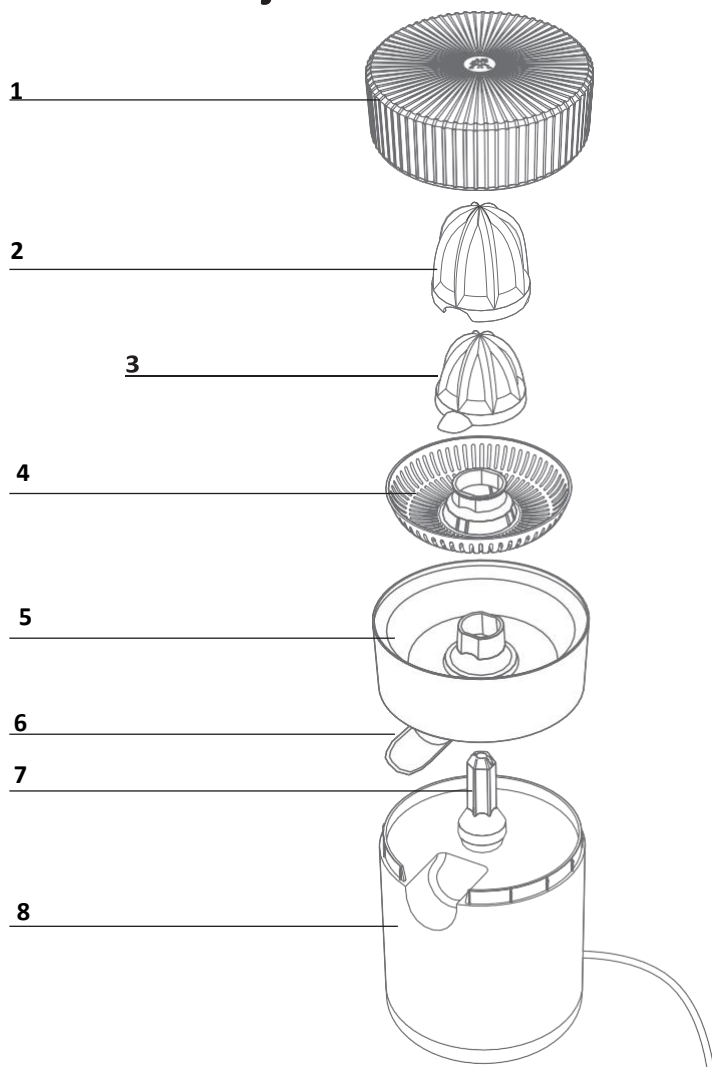
Não descarte como lixo doméstico

Marcações



O dispositivo está em conformidade com os regulamentos de marcação CE..

Vista de conjunto



1 Tampa

2 Cone grande

3 Cone pequeno

4 Filtro

5 Bandeja de sumo

6 Bico

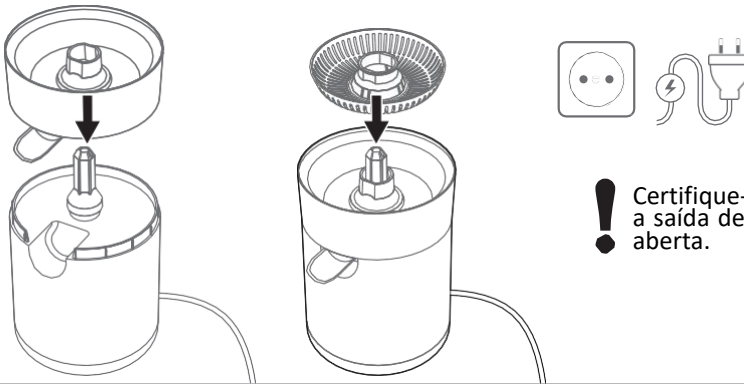
7 Eixo motor

8 Unidade de acionamento

Funcionamento

1 Iniciando o espremedor de frutas cítricas

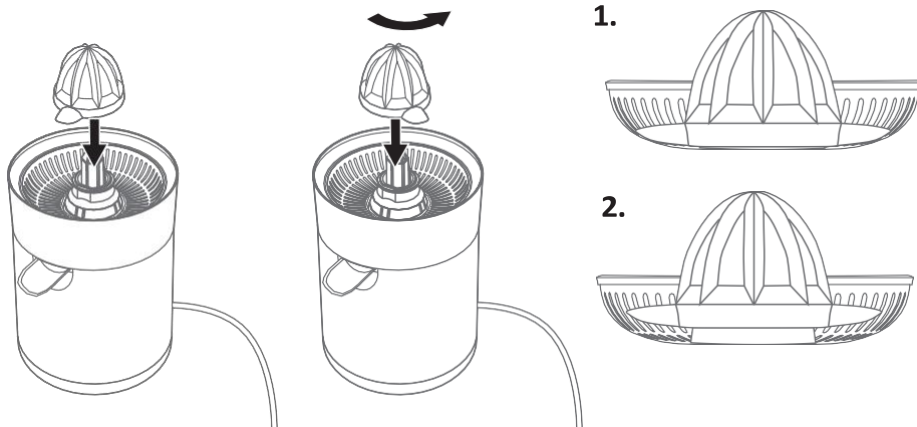
Enxágue a bandeja de sumo, o cone do espremedor e o filtro com água limpa antes de usá-los pela primeira vez. Esses acessórios podem ser lavados na máquina de lavar louça. A unidade de acionamento só pode ser limpa com um pano úmido. Coloque a bandeja de sumo e o filtro na unidade de acionamento e conecte o dispositivo a uma tomada adequada.



! Certifique-se de que a saída de sumo está aberta.

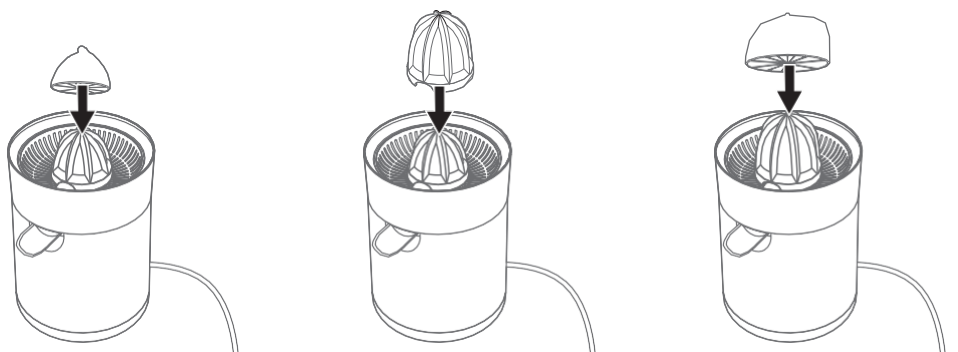
2 Preparando-se para fazer sumo

Coloque o pequeno cone do espremedor no eixo motor. Para obter mais polpa no sumo, insira o cone do espremedor de forma que as asas fiquem próximas da peneira (ver 1.). Para obter menos polpa no sumo, coloque o pequeno cone do espremedor no eixo motor girado 45°. Existe agora um espaço entre as asas e o filtro (ver 2.).



3 Selecionando o cone do espremedor

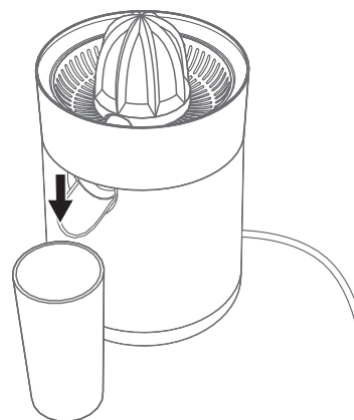
O cone espremedor pequeno destina-se a frutas menores (por exemplo, limões). Para frutas maiores (por exemplo, laranjas), coloque o cone grande do espremedor em cima do pequeno. O cone grande do espremedor só pode ser usado em combinação com o cone menor do espremedor. Pressione as frutas cítricas cortadas ao meio no cone do espremedor. O eixo motriz gira enquanto a pressão é aplicada ao cone do espremedor.



4 Removendo o sumo

Coloque um recipiente adequado sob a saída do sumo e pressione-a levemente para baixo. Encaixará na posição inferior. O sumo extraído poderá fluir para o recipiente.

i Para maiores quantidades de sumo, recomenda-se deixar a saída aberta e colocar um recipiente maior por baixo.



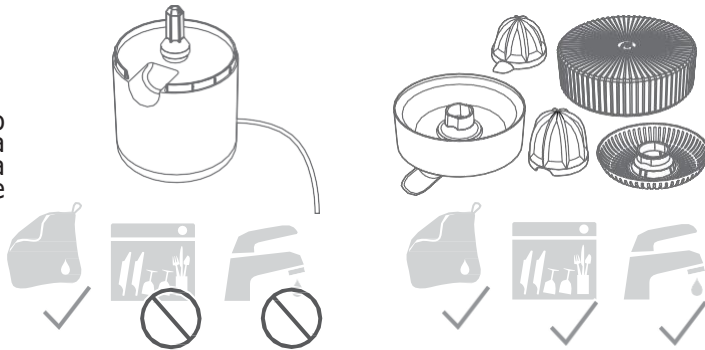
Manutenção

1 Limpando o espremedor de cítricos

Limpe sempre cuidadosamente após o uso. Limpe a bandeja de suco, os cones do espremedor e o filtro com água e um pouco de detergente e enxágue em água corrente para finalizar. Esses acessórios podem ser lavados na máquina de lavar louça. Use apenas um pano úmido para limpar a unidade de acionamento. Não use abrasivos ou solventes.

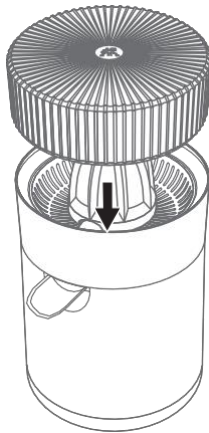


Certifique-se de que o plugue principal esteja desconectado da tomada antes de iniciar a limpeza.



2 Armazenar

Coloque a tampa no aparelho. Enrole o cabo no enrolador de cabo na base da unidade de acionamento. Guarde-o em local seco e fora do alcance das crianças.



Serviço de apoio ao cliente

Entre em contato com nossa equipa de Atendimento ao Cliente se encontrar algum problema com seu espremedor de cítricos.

Informações detalhadas sobre serviços, reparos, garantia e registo do produto podem ser encontradas em www.zwilling.com/service

Eliminação

No fim da sua vida útil entregue o seu aparelho num ponto de recolha de aparelhos elétricos para ser eliminado.





ZWILLING J.A. Henckels AG
Gruenewalder Strasse 14-22 · 42657 Solingen
Germany · www.zwilling.com